

Одобрил: **чл. 59, ал. 1**

/име, фамилия: **ОТ 3312**

дата: **03.01.12**

№ и дата на удостоверение за упражняване на лесовъдска практика: 5219/ 25.01.2012 г.

Утвърдил: **инж.**

/име, фамилия, под

/попълва се само в с

дата: **03.01.12**

№ и дата на удостоверение за упражняване на лесовъдска практика: 8631/ 19.12.2012 г.

## ТЕХНОЛОГИЧЕН ПЛАН № 1

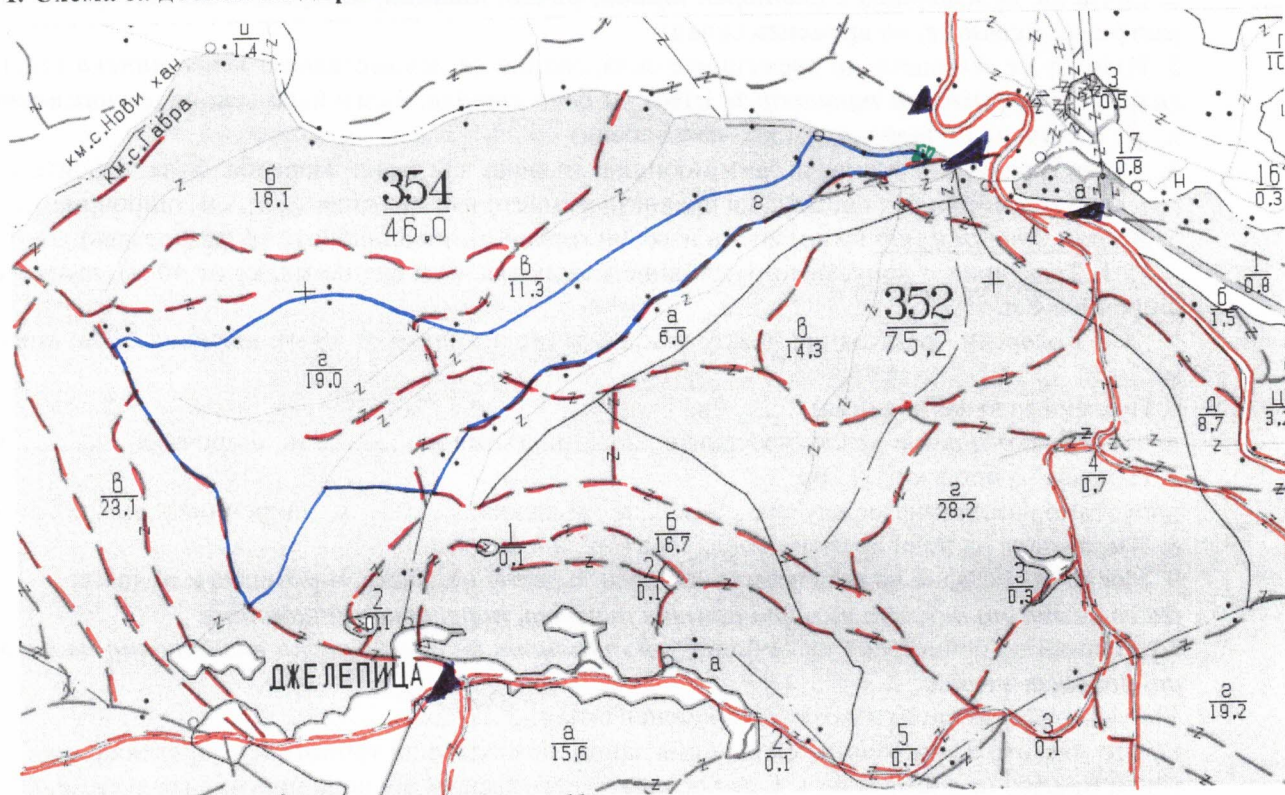
За добив на дървесина от отдел 353, подотдел „Г“

На ТП „ДГС Елин Пелин“ /попълва се само за държавни гори/

Община Елин Пелин; Землище с.Габра;

имот с (кадастрален идентификатор/КВС) №....., /попълва се само за недържавни гори/

### I. Схема за добива на дървесина от насаждението



Легенда:

++++ проектирани коларски вр. извозни пътища

--- съществуващи извозни пътища

== съществуващ автомобилен път

~~~~~ технологична просека

■ място за гориво смазочни материали

--- граница на подотдел

==== проектирани тракторни вр. извозни пътища

▲▲▲ временен склад

xxxxxx трасе на въжена линия

== проектиран автомобилен път

■ място за отпадъци

== м.с.е

На схемата задължително се нанасят контурите на насаждението/имота, съществуващите и проектирани временни горски пътища, просеките, просеките за въжени линии, извозни пътища, временни складове както и връзката им със съществуващата автомобилна пътна мрежа.

### II. Характеристика на насаждението

- Вид на сечта: постепенно-котловинна /интензивност 25 %,отглеждане на подраста 20% (3,8ха).  
Втори вид сеч ...../ интензивност .....%
- Площ на подотдела – 19,0 ха; Размер на сечището – 19,0 ха
- Състав по план/програма – здбб,гбр3,бк1,трп действителен: здбб,гбр3,бк1,трп.
- Запас на 1 ха: с клони 150куб.м/ха, без клони -133 куб. м/ха.
- Среден наклон на терена 15 градуса.



6. Очакван добив от маркираната дървесина 614 лежаща маса, куб.м.

| дърв. вид | здб | гбр | бк | трп | дърв. вид | здб | гбр | бк | трп | вършина |
|-----------|-----|-----|----|-----|-----------|-----|-----|----|-----|---------|
| категори  |     |     |    |     | категори  |     |     |    |     |         |
| я         |     |     |    |     | я         |     |     |    |     |         |
| Едра      | 25  | -   | 8  | 11  | дребна    | 6   | 4   | 2  | 1   | 74      |
| Средна    | 49  | 33  | 7  | 10  | дърва     | 240 | 159 | 48 | 11  |         |

7. Наличие и характеристика на подраства преди сечта (състав, възраст, средна височина, % на покритие) **здб5, гбр5, изд., А-15г., пълн.-0,4, Н-2,5м, бон.-5, здб8, гбр2, бк, сем., А-5г., пълн.-0,5, Н-0,3м, бон.-5**

8. Средно извозно разстояние **400**.....;

9. Други характеристики на насаждението (токовица, сватбовица, надлесни дървета, сервитути, защитени територии, Натура 2000, защитени видове описани в доклада за гори с висока консервационна стойност, мъртва дървесина, вододайни зони, биологично разнообразие и др.) **ВКС 2**

## II. Технологични указания и параметри на технологичната инфраструктура

1. Дървесината в насаждението да се добива при спазване на технологичната схема по т. I

2. Сечта ще се извършва с (**моторен трион**, ръчно, машини; кастренето на отсечените стъбла се извършва: **в сечище**, на временен склад)

3. Извозът от сечището до временните складове ще се осъществява с **животинска теглителна сила и специализиран трактор за извоз на цели стъбла**, дълги/къси секции, **сортименти**, чипс и др.; **с влачене по терена**, изцяло натоварени)

4. Проектирани нови горски автомобилни пътища съгласно Наредба 5 за строителството в горските територии без промяна на предназначението им: дължина .....м. ширина .....м.

5. **Изграждане/ремонт** на временни извозни горски пътища (вярното се подчертава):

5.1. Тракторни – допустимо разстояние между тях 40 м (не по-малко от 40 м), дължина 400 м, ширина 4 м.

5.2. Коларски - разстояние между тях.....м (не по-малко от 40 м), дължина **600**.....м, ширина ... м

6. Просеки за въжени линии: ..... бр.

допустимо разстояние между просеките ..... м., дължина ..... м., ширина ..... м.

7. Направа на просеки .....бр.

допустимо разстояние между тях .....м., дължина .....м., ширина ..... м.

8. Изграждане на нови временни складове (бр., площ в ха)

9. Мерки за опазване на оставащите на корен дървета, подраства, младиняка и почвата:

**Да се пазят от повреди немаркираните дървета, подраства и младиняка.**

10. Начини на почистване на сечището: **Вършината да се разхвърли в сечището на свободните от подраст места.**

11. Материалите ще се извозят до временен склад: **353.г'**.....

когато мястото на временния склад няма данни, позволяващи точното му определяне или попада извън мащаба на схемата по т. I, се посочват географските му координати в градуси, минути и секунди.

12. Други указания: **Да се сечат само маркираните дървета в обозначените площи; Да се пазят граничните знаци и марки на маркираните за сеч дървета; Дърветата, определени за сеч да се сечат ниско до земята, като за височина на пъна да се спазват изискванията на чл.47, ал.2 от Наредба №8 за сечите в горите; Лицата извършващи дърводобив повалят дърветата така, че да пазят от задръстване пътища, реки, канали, просеки и др.; Да се изнасят битовите отпадъци от сечището извън горските територии на определените за това места.**

13. Всички операции по подготвителните и основните работи да се извършват съгласно изискванията на Правилника за здравословни и безопасни условия на труд в горите и правилата за противопожарна безопасност в горите.

Изготвено от **21.59.ал. 1** инж. Цветелина Велешка /подпис, име и фамилия/

дата: **от 33.12**

Място на издаване: **Елин Пелин**

№ и дата на удостоверение за упражняване на лесовъдска практика: 9306 /15.05.2013 г.

**ЗАПОЗНАТ с технологичния план:** ...../попълва се след издаването на позволителното за сеч/

Лицето по чл. 108, ал. 2 от ЗГ, на което е издадено позволително за сеч № .....

/ трите имена, подпис, дата - /

№ и дата на удостоверение за упражняване на лесовъдска практика: .....